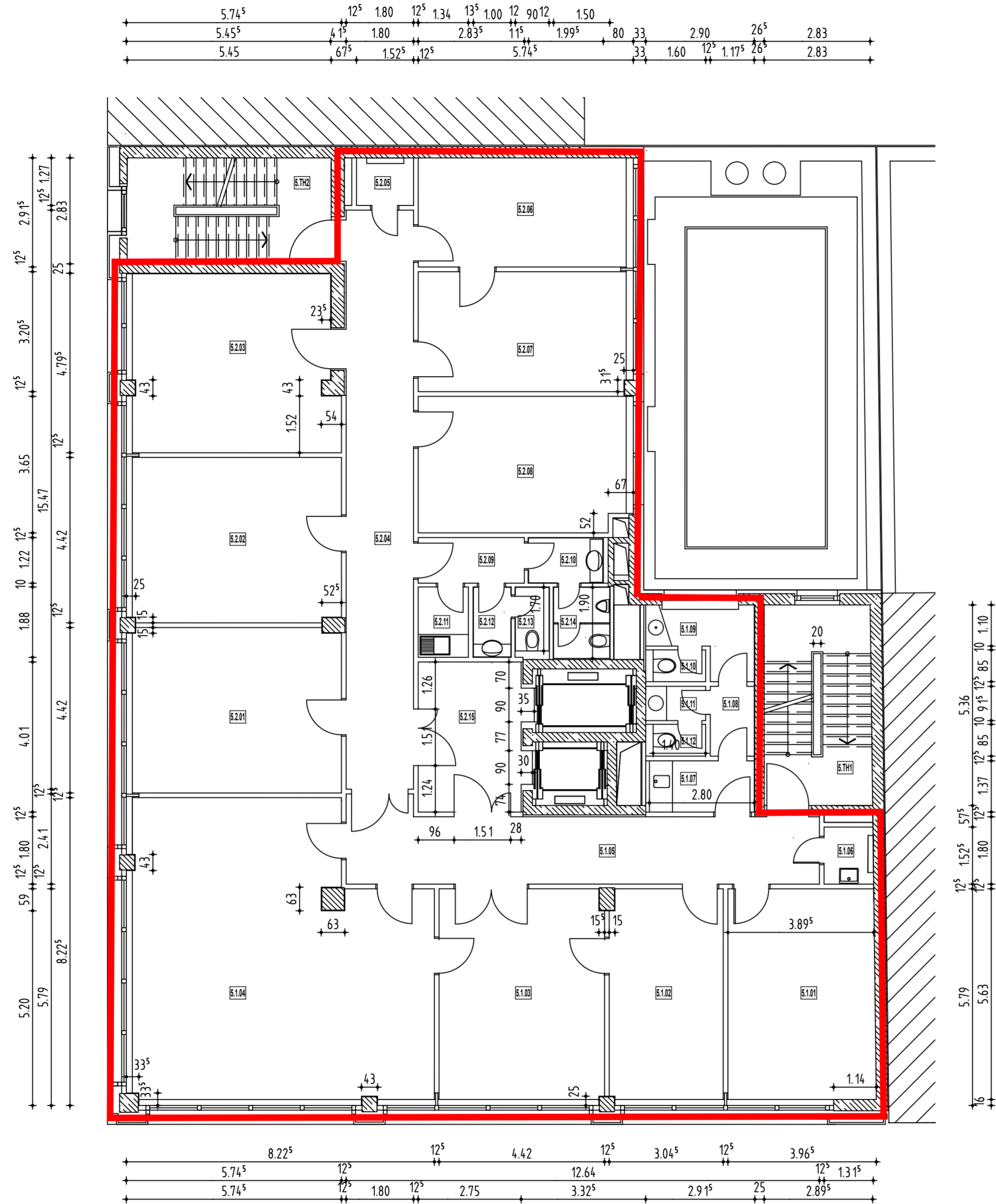


Kronenstrasse

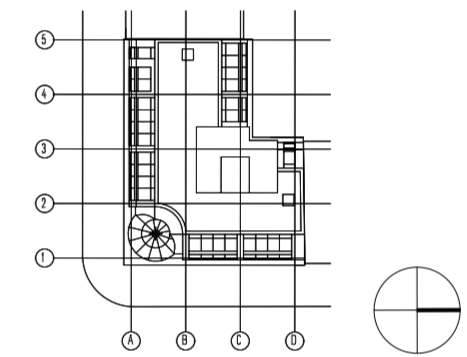


Charlottenstrasse

Plantitel

Grundriss 5.06 Vermietungsplan

Gebäudeübersicht



Projekt

DomCapitol
Büro-, Wohn- und Geschäftshaus
Charlottenstr. 63
10117 Berlin

Bauherr

KZFK - Kirchliche Zusatzversorgungskasse
des Verbandes Diözesen Deutschland
Postfach 10 20 64
50460 Köln

Architekten

J S K Architekten
Marktstr. 8
10317 Berlin

Planersteller

Ingenieurbüro
Welke + Schönepauck
Krefelderstraße 17
10555 Berlin
Telefon 030 - 393 83 98
Telefax 030 - 392 85 63

Maßstab 1 : 100

Datum 20.07. 2006

Gezeichnet Mei

Format DIN A2